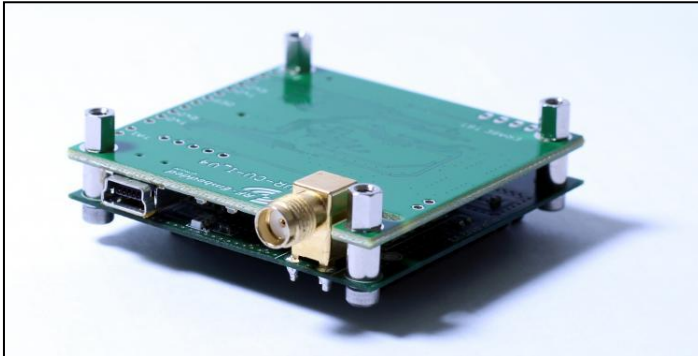




RFID-USB-MODUL

Art. Nr.: RFID-MO-75613-01



Übersicht

- universelle UHF RFID Leser Plattform
- hochintegrierbar
- verschiedene Leistungsklassen:
100mW, 500 mW, 1000 mW
- verschiedene Schnittstellen: TTL, USB, LAN
- einfache Softwareanbindung durch mitgelieferte SDK und Reader Suite
- unterstützte Betriebssysteme:
Windows, Linux und Mac OS

Anwendungsgebiete

- Logistikanwendungen
- Zugangskontrolle
- Dokument-/ Objekt-Tracing
- RFID-Initialisierungsstation
- Stationärer Reader
- Integration in mobile Geräte

Technische Details

RFID – Leistungsdaten

Frequenzbereich:	840 bis 960 MHz / UHF RFID global
Tag Protokolle lesen + schreiben:	EPC C1 Gen 2 (ISO 18000-6C)
Lesereichweite:	bis zu 4 m (leistungs- & tagabhängig)
Schreibereichweite:	70% der Lesereichweite
Sendeleistung (Leistungsklasse):	bis zu 20 dBm (100 mW) bis zu 27 dBm (500 mW) bis zu 30 dBm (1000 mW) mit bis zu 19 dB einstellbarer Dämpfung
Antennenanschluss:	SMA

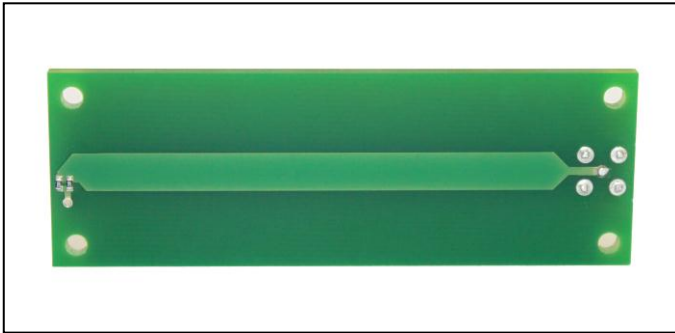
Schnittstellen

Protokoll-Schnittstelle:	TTL / USB / LAN
Optische-Schnittstelle:	Power-LED, Read-LED

Diverses

Spannungsversorgung:	USB: 5V DC über USB (+5%) LAN: 9-24V DC
Stromaufnahme (Leistungsklasse):	ca. 350 mA (100 mW) ca. 750 mA (500 mW) ca. 1.5 A (1000 mW)
Betriebstemperatur:	-10° bis +50°
Lagertemperatur:	-20° bis +70°
Luftfeuchtigkeit:	0-95%, nicht kondensierend
Maße:	B: 50 mm / H: 50 mm / T: 18 mm
Gewicht:	ca. 40 g

Unsere Angabe entbindet den Kunden nicht davon, die Eignung für den vorgesehenen Einsatzbereich jeweils zu prüfen.
Technische Änderungen behalten wir uns ohne Vorankündigung jederzeit vor.
Jede Haftung in Verbindung mit anwendungstechnischer Beratung wird ausgeschlossen.
Die Ausgabe des Formulars ist nicht registriert und unterliegt somit nicht dem Änderungsdienst.
Bitte prüfen Sie daher immer, ob die aktuellste Ausgabe vorliegt. (Stand: 01.08.2012)



Übersicht

- kompakte UHF Antenne
- Low Cost Anwendungen
- flexible Anschlussmöglichkeiten
- weltweit einsetzbar

Anwendungsgebiete

- RFID Label Drucker
- In-System Anwendungen
- Transportbänder
- mobile Lesegeräte

Technische Details

Leistungsdaten

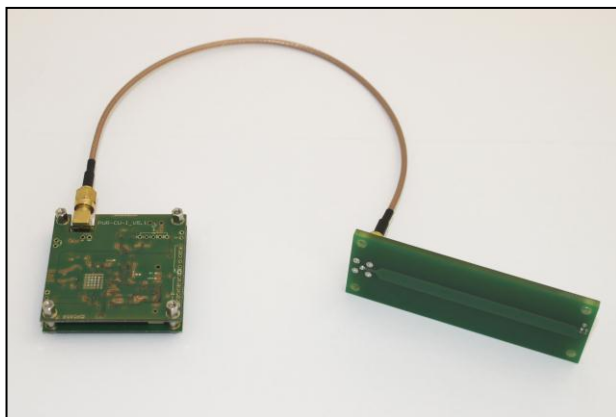
Frequenzbereich:	840 bis 960 MHz / UHF RFID global
Lesereichweite:	ca. 15 cm (tagabhängig)
Impedanz:	50 Ω
Antennenart:	Stripline Antenne

Schnittstellen

Anschluss:	SMA (gerade oder 90° gewinkelt)
------------	---------------------------------

Diverses

Betriebstemperatur:	-10° bis +60°
Lagertemperatur:	-20° bis +70°
Luftfeuchtigkeit:	0-95%, nicht kondensierend
Maße:	B: 90 mm / H: 30 mm / T: 13 mm
Gewicht:	20 g



Unsere Angabe entbindet den Kunden nicht davon, die Eignung für den vorgesehenen Einsatzbereich jeweils zu prüfen.
Technische Änderungen behalten wir uns ohne Vorankündigung jederzeit vor.
Jede Haftung in Verbindung mit anwendungstechnischer Beratung wird ausgeschlossen.
Die Ausgabe des Formulars ist nicht registriert und unterliegt somit nicht dem Änderungsdienst.
Bitte prüfen Sie daher immer, ob die aktuellste Ausgabe vorliegt. (Stand: 01.08.2012)